



**MORPHOXL - програма
морфометричного аналізу крилець
бджіл.**

13.12.2019
(дата дослідження)

Результати морфометричного аналізу колонії

UA3-083-31-2018

Загальні дані про колонію

Пасічник	Лендел М М
Номер матки	31
Селекційна книга	
Селекціонер	
Номер колонії	31
Вид осіменіння	на пасіці

Результати дослідження колонії

Назва параметра	Мінливість	Середнє значення	Коеф. варіації
Кубітальний індекс	2,171...3,498	2,752 ± 0,046	10,9%
Гантельний індекс	0,972...1,321	1,097 ± 0,012	7,2%
Кутове дискоїдне зміщ.	1,133...9,260	4,927 ± 0,249	

Аналіз відповідності породам

Порода	К-ть позицій	Дослідної проби бджіл	Прогноз для всієї колонії
a.m.Mellifera	0	0,0%	0,0%
a.m.Caucasica	0	0,0%	0,0%
a.m.Sossimai	17	39,5%	24,0%
a.m.Ligustica	37	86,0%	75,0%
a.m.Carnica	43	100,0%	100,0%

Застосовані породні діапазони досліджуваних індексів

Порода	Кубітальний індекс	Кутове дискоїдне зміщ.	Гантельний індекс
a.m.Mellifera	0,76...2,16	-13,36...0,00	0,616...0,923
a.m.Caucasica	1,61...2,53	-5,68...1,89	0,704...0,974
a.m.Sossimai	1,86...3,00	-1,89...5,68	0,829...1,113
a.m.Ligustica	2,00...3,29	0,00...7,59	0,852...1,206
a.m.Carnica	2,00...5,00	0,00...10,46	0,923...1,420

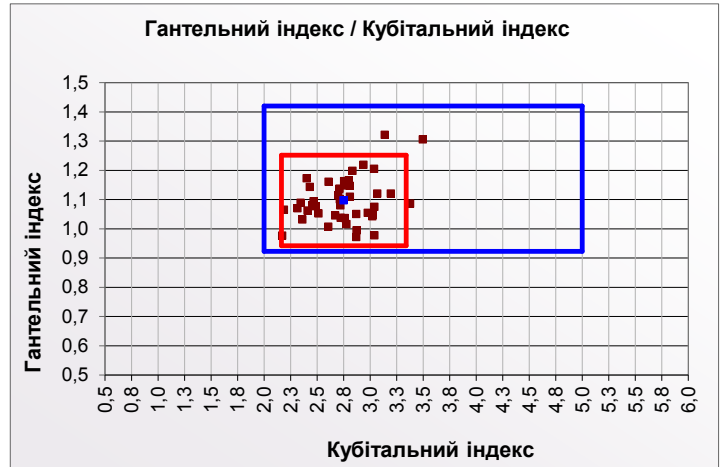
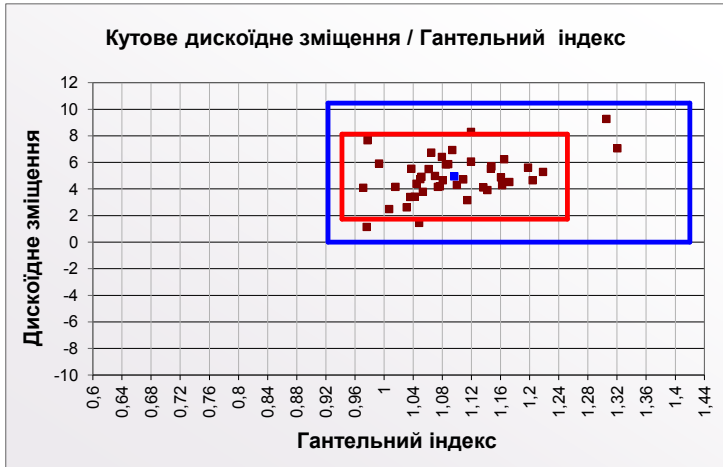
Кількість досліджених крил - 43

Кількість невизначених крил - 0,0%

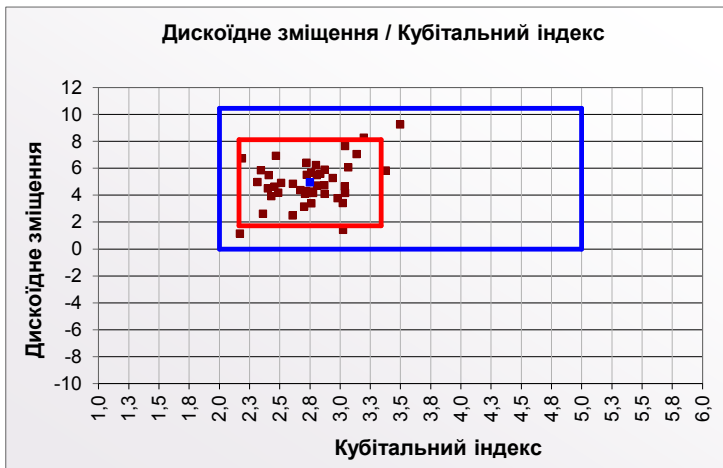
Переважаюча порода колонії за імовірнісною оцінкою - a.m.Carnica (відповідність - 100,0%)

Висновок: ця колонія годиться в якості засновниці лінії.

В наведених нижче графіках використані породні діапазони індексів для переважаючої породи - a.m.Carnica. Червоний прямокутник - довірчий інтервал, синій прямокутник - породний діапазон.



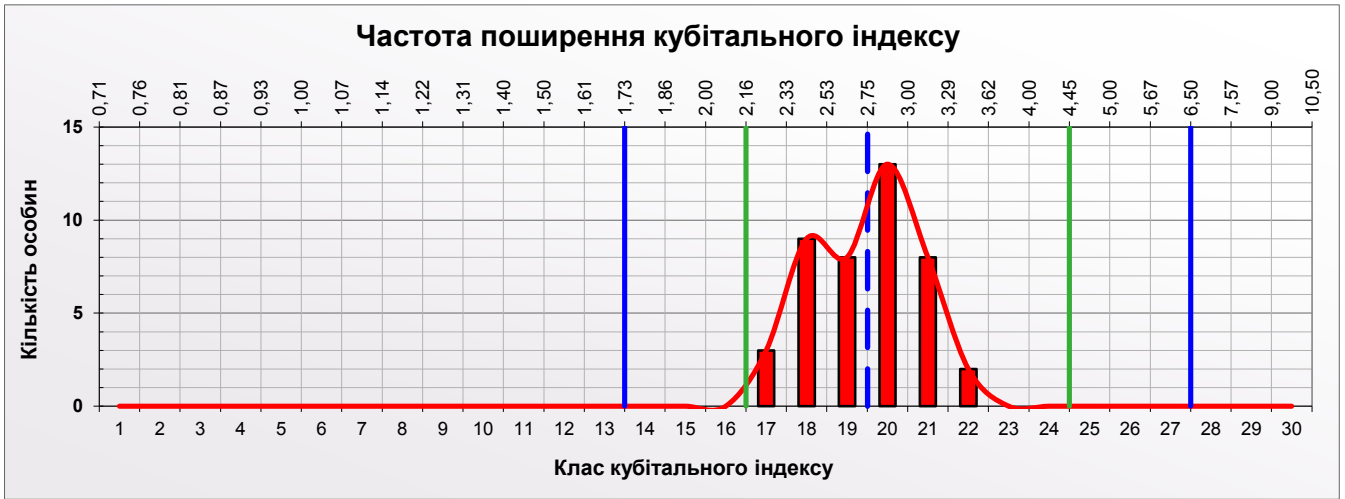
Площа довірчого інтервалу, S = 7,5



Дослідження виконав:

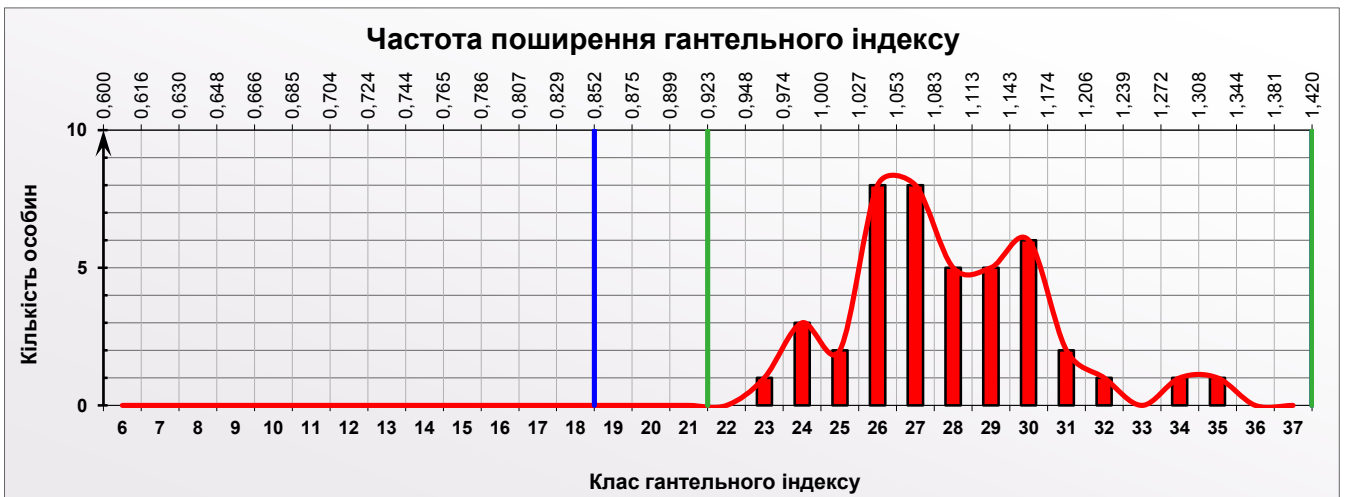
(підпис)

(прізвище, ініціали, МП)



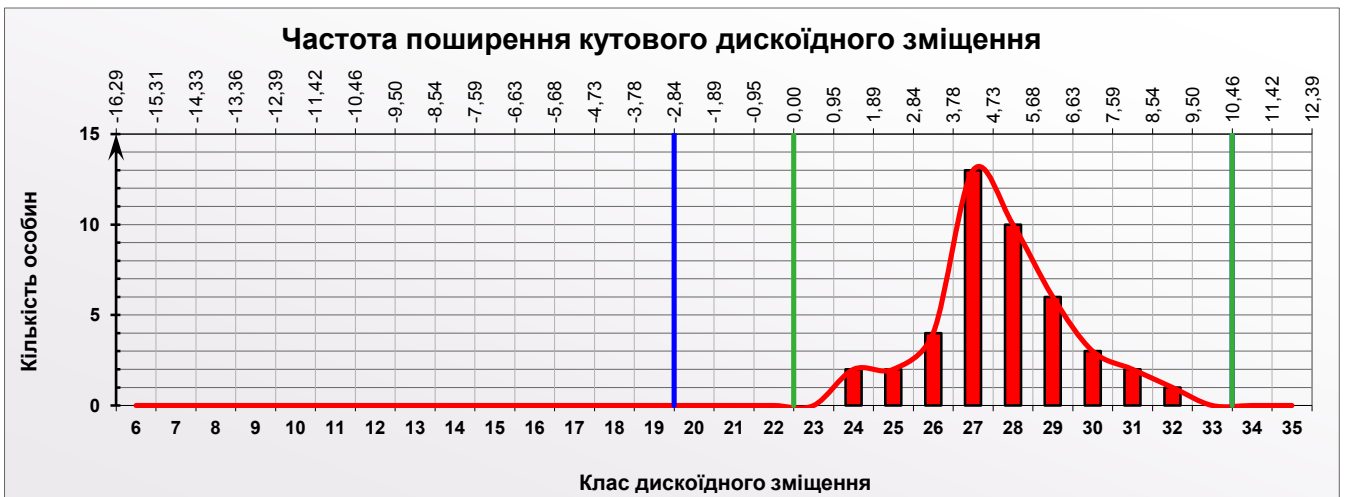
M□	Min	Max	СКВ	Cv	Довірчий інтервал (95%)	
					Min	Max
2,752	2,171	3,498	0,300	10,9%	2,164	3,340

За кубітальним індексом: цілісність колонії - "ідеальна", гібридизація - "відсутня" (класи 1...13 - 0%; 14...16 - 0%; 25...27 - 0%; 28...30 - 0%)



M□	Min	Max	СКВ	Cv	Довірчий інтервал (95%)	
					Min	Max
1,097	0,972	1,321	0,079	7,2%	0,942	1,252

За гантельним індексом: цілісність колонії - "нормальна", гібридизація - "відсутня"



M□	Min	Max	СКВ	Cv	Довірчий інтервал (95%)	
					Min	Max
4,927	1,133	9,260	1,632	33,1%	1,728	8,126

За дискоїдним зміщенням: гібридизація - "відсутня"

