



**MORPHOXL - програма  
морфометричного аналізу крилець  
бджіл.**

13.12.2019  
(дата дослідження)

**Результати морфометричного аналізу колонії**

**UA3-083-13-2018**

**Загальні дані про колонію**

Пасічник	Лендел М М
Номер матки	13
Селекційна книга	
Селекціонер	
Номер колонії	13
Вид осіменіння	на пасіці

**Результати дослідження колонії**

Назва параметра	Мінливість	Середнє значення	Коеф. варіації
Кубітальний індекс	2,155...4,002	2,803 ± 0,036	11,2%
Гантельний індекс	0,993...1,318	1,107 ± 0,008	6,2%
Кутове дискоїдне зміщ.	0,718...10,059	5,258 ± 0,254	

**Аналіз відповідності породам**

Порода	К-ть позицій	Дослідної проби бджіл	Прогноз для всієї колонії
a.m.Mellifera	0	0,0%	0,0%
a.m.Caucasica	0	0,0%	0,0%
a.m.Sossimai	24	31,2%	19,0%
a.m.Ligustica	59	76,6%	60,0%
<b>a.m.Carnica</b>	<b>77</b>	<b>100,0%</b>	<b>100,0%</b>

**Застосовані породні діапазони досліджуваних індексів**

Порода	Кубітальний індекс	Кутове дискоїдне зміщ.	Гантельний індекс
a.m.Mellifera	0,76...2,16	-13,36...0,00	0,616...0,923
a.m.Caucasica	1,61...2,53	-5,68...1,89	0,704...0,974
a.m.Sossimai	1,86...3,00	-1,89...5,68	0,829...1,113
a.m.Ligustica	2,00...3,29	0,00...7,59	0,852...1,206
a.m.Carnica	2,00...5,00	0,00...10,46	0,923...1,420

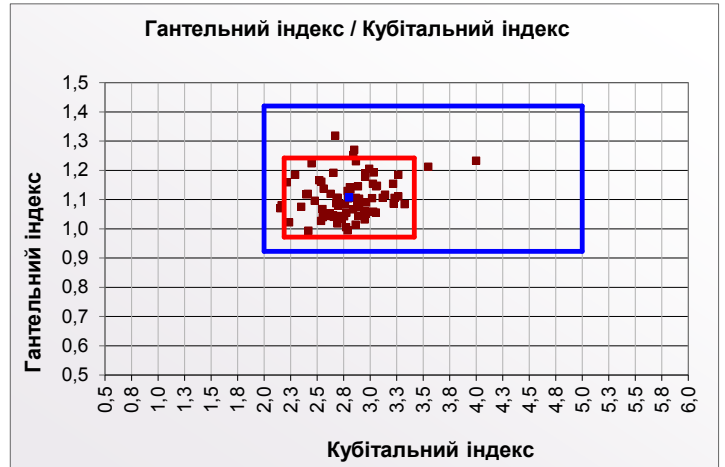
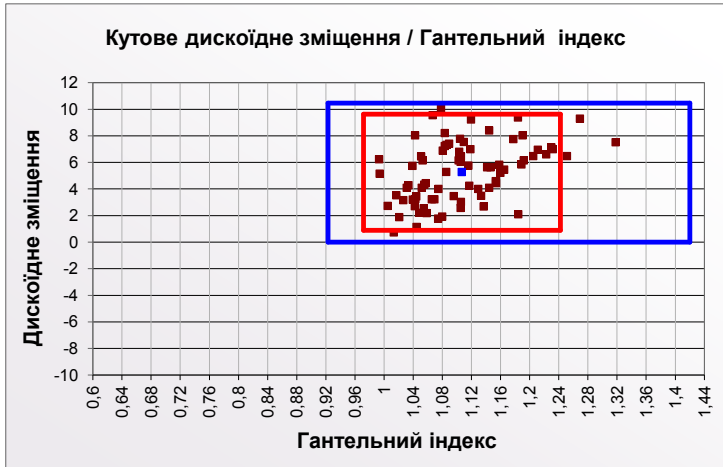
Кількість досліджених крил - 77

Кількість невизначених крил - 0,0%

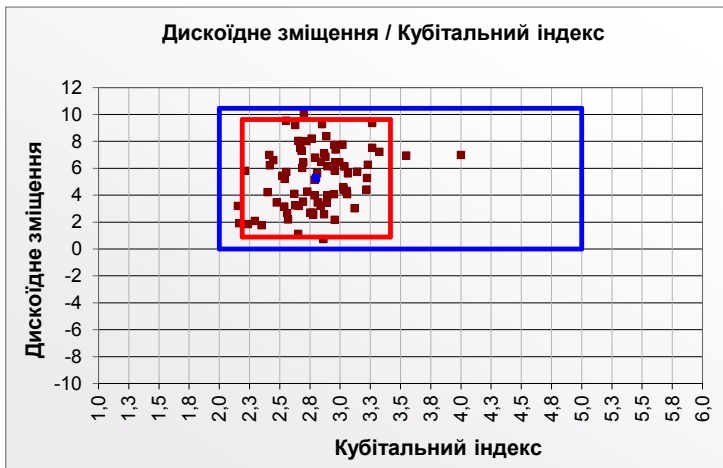
Переважаюча порода колонії за імовірнісною оцінкою - a.m.Carnica (відповідність - 100,0%)

**Висновок: ця колонія годиться в якості засновниці лінії.**

В наведених нижче графіках використані породні діапазони індексів для переважаючої породи - a.m.Carnica. Червоний прямокутник - довірчий інтервал, синій прямокутник - породний діапазон.



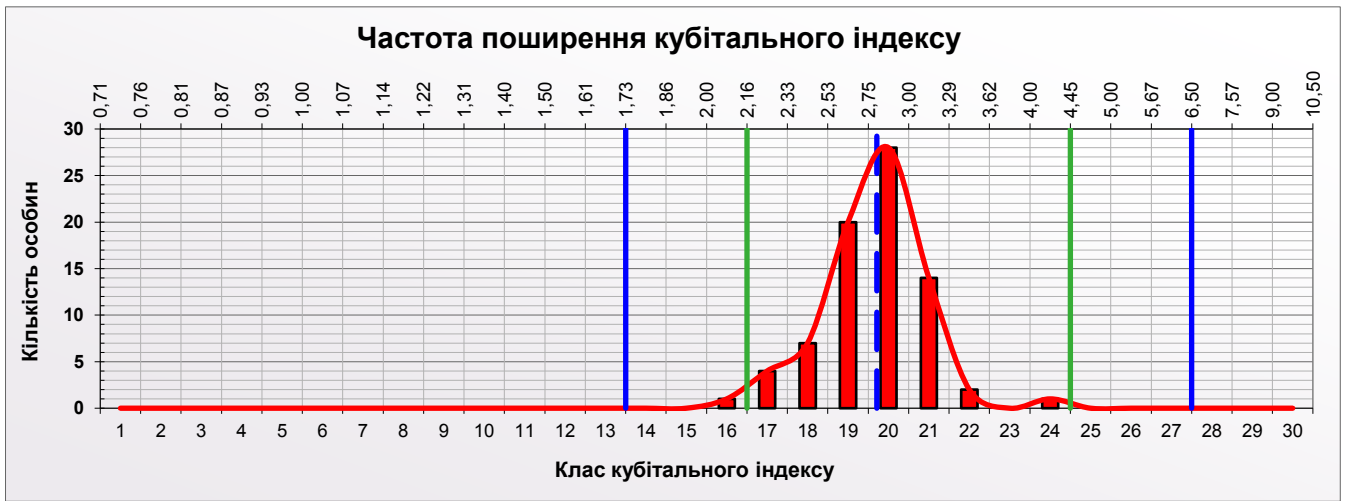
Площа довірчого інтервалу, S = 10,7



**Дослідження виконав:**

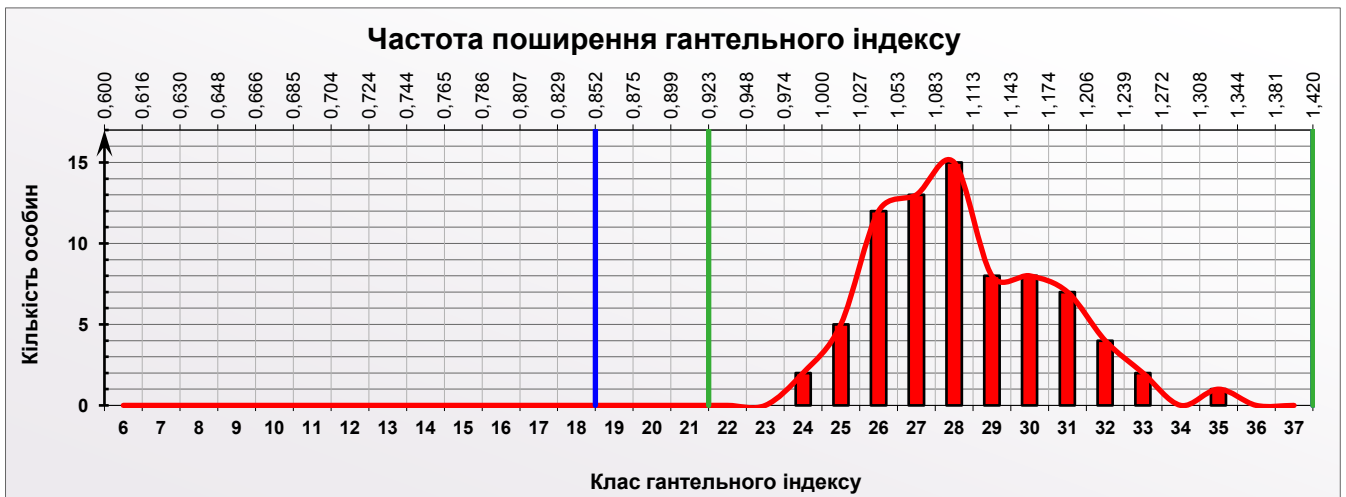
(підпис)

(прізвище, ініціали, МП)



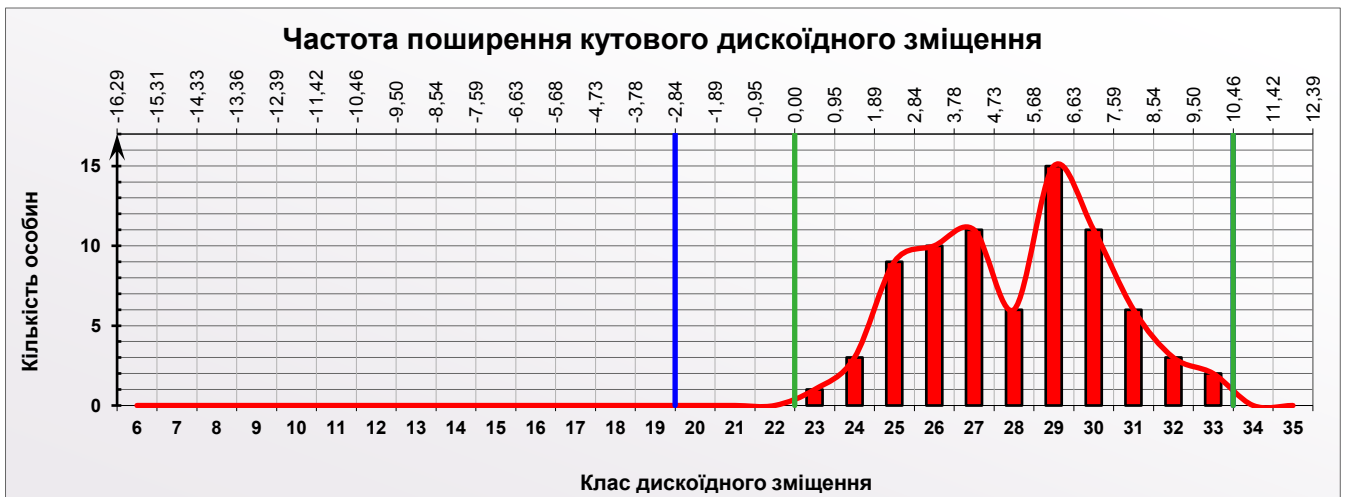
M□	Min	Max	СКВ	Cv	Довірчий інтервал (95%)	
					Min	Max
2,803	2,155	4,002	0,313	11,2%	2,190	3,416

За кубітальним індексом: цілісність колонії - "ідеальна", гібридизація - "незначна" (класи 1...13 - 0%; 14...16 - 1,3%; 25...27 - 0%; 28...30 - 0%)



M□	Min	Max	СКВ	Cv	Довірчий інтервал (95%)	
					Min	Max
1,107	0,993	1,318	0,069	6,2%	0,972	1,242

За гантельним індексом: цілісність колонії - "ідеальна", гібридизація - "відсутня"



M□	Min	Max	СКВ	Cv	Довірчий інтервал (95%)	
					Min	Max
5,258	0,718	10,059	2,229	42,4%	0,889	9,627

За дискоїдним зміщенням: гібридизація - "відсутня"

