



MORPHOXL - програма морфометричного аналізу крилець бджіл.

10.12.2019
(дата дослідження)

Результати морфометричного аналізу колонії

UA-3-83-056-2018.jpg

Загальні дані про колонію

Пасічник	
Номер матки	
Селекційна книга	
Селекціонер	
Номер колонії	
Вид осіменіння	

Результати дослідження колонії

Назва параметра	Мінливість	Середнє значення	Коеф. варіації
Кубітальний індекс	2,072...3,504	2,769 ± 0,039	12,3%
Гантельний індекс	0,931...1,290	1,119 ± 0,008	6,2%
Кутове дискоїдне зміщ.	1,049...7,969	4,339 ± 0,178	

Аналіз відповідності породам

Порода	К-ть позицій	Дослідної проби бджіл	Прогноз для всієї колонії
a.m.Mellifera	0	0,0%	0,0%
a.m.Caucasica	1	1,3%	0,0%
a.m.Sossimai	28	36,4%	23,0%
a.m.Ligustica	63	81,8%	73,0%
a.m.Carnica	77	100,0%	100,0%

Застосовані породні діапазони досліджуваних індексів

Порода	Кубітальний індекс	Кутове дискоїдне зміщ.	Гантельний індекс
a.m.Mellifera	0,76...2,16	-13,36...0,00	0,616...0,923
a.m.Caucasica	1,61...2,53	-5,68...1,89	0,704...0,974
a.m.Sossimai	1,86...3,00	-1,89...5,68	0,829...1,113
a.m.Ligustica	2,00...3,29	0,00...7,59	0,852...1,206
a.m.Carnica	2,00...5,00	0,00...10,46	0,923...1,420

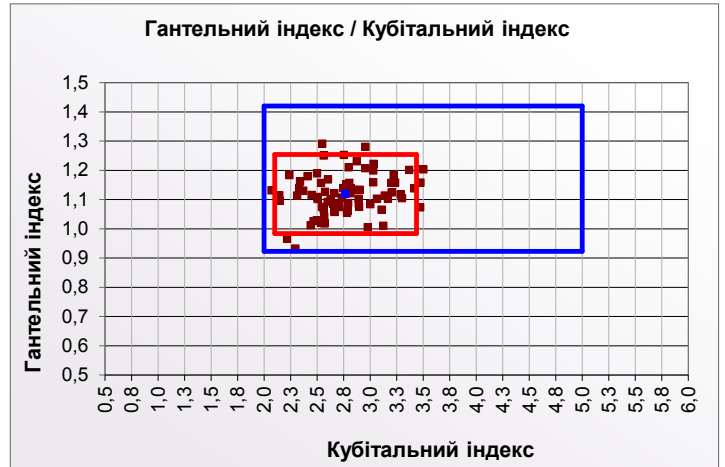
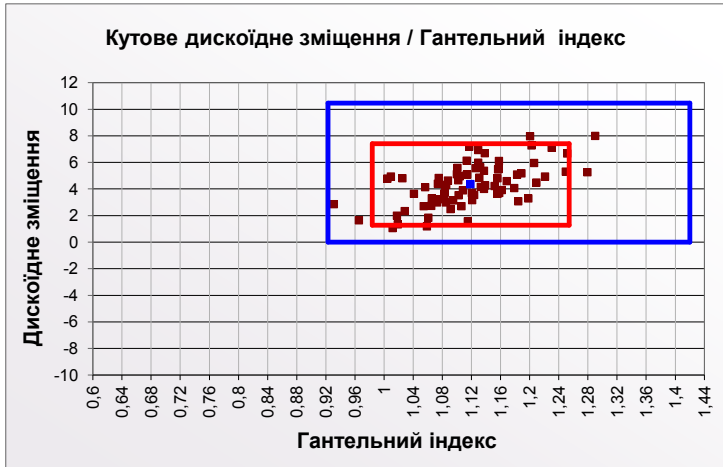
Кількість досліджених крил - 77

Кількість невизначених крил - 0,0%

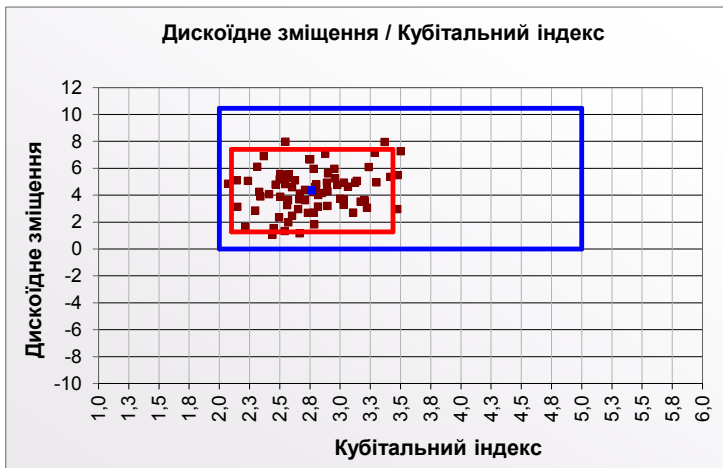
Переважаюча порода колонії за імовірнісною оцінкою - a.m.Carnica (відповідність - 100,0%)

Висновок: ця колонія годиться в якості засновниці лінії.

В наведених нижче графіках використані породні діапазони індексів для переважаючої породи - a.m.Carnica. Червоний прямокутник - довірчий інтервал, синій прямокутник - породний діапазон.



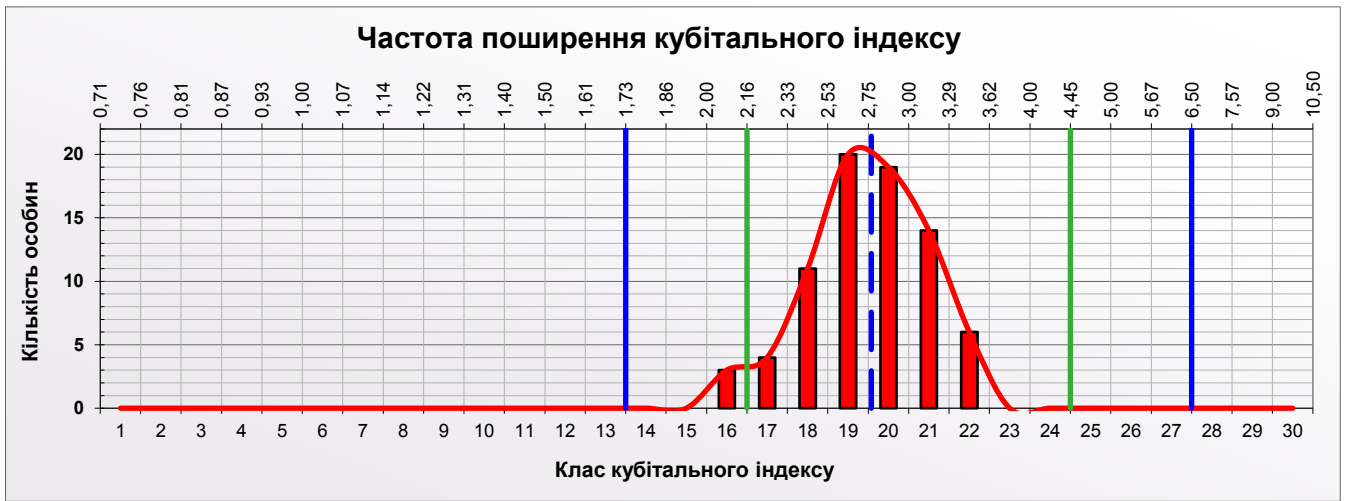
Площа довірчого інтервалу, S = 8,2



Дослідження виконав:

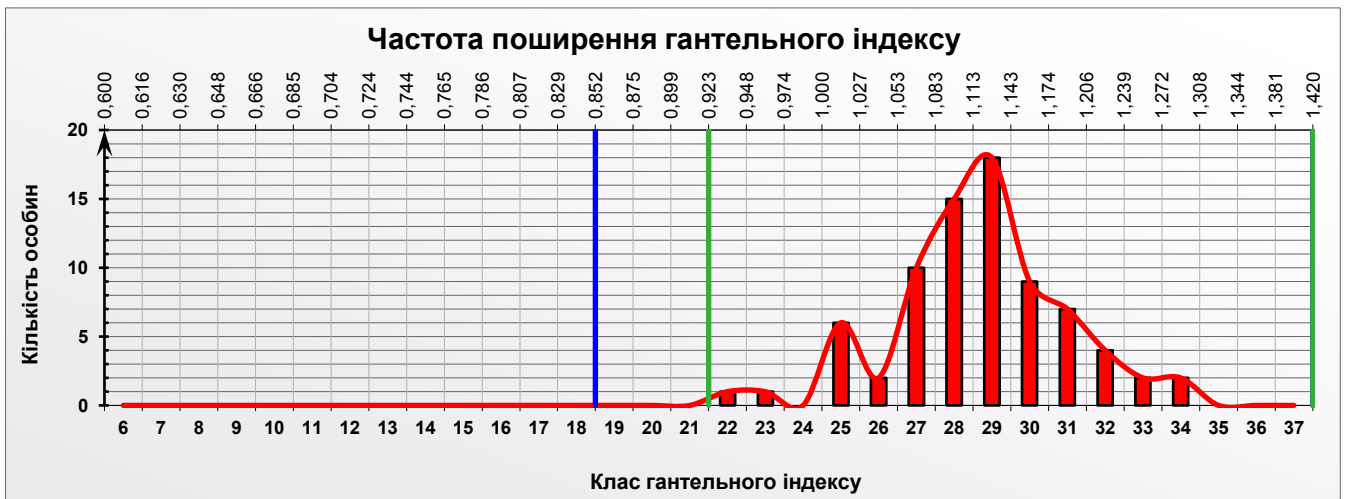
(підпис)

(прізвище, ініціали, МП)



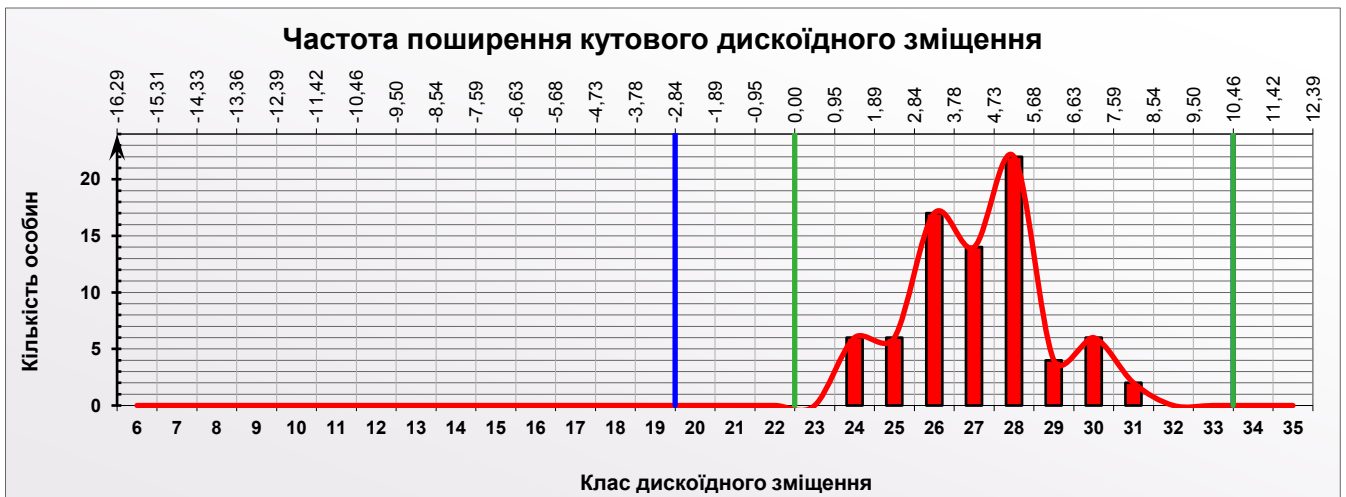
M□	Min	Max	СКВ	Cv	Довірчий інтервал (95%)	
					Min	Max
2,769	2,072	3,504	0,341	12,3%	2,101	3,437

За кубітальним індексом: цілісність колонії - "ідеальна", гібридизація - "незначна" (класи 1...13 - 0%; 14...16 - 3,9%; 25...27 - 0%; 28...30 - 0%)



M□	Min	Max	СКВ	Cv	Довірчий інтервал (95%)	
					Min	Max
1,119	0,931	1,290	0,069	6,2%	0,984	1,254

За гантельним індексом: цілісність колонії - "ідеальна", гібридизація - "відсутня"



M□	Min	Max	СКВ	Cv	Довірчий інтервал (95%)	
					Min	Max
4,339	1,049	7,969	1,565	36,1%	1,272	7,406

За дискоїдним зміщенням: гібридизація - "відсутня"

