



Результати морфометричного аналізу колонії

V039_

Загальні дані про колонію

Пасічник	
Номер матки	
Селекційна книга	
Селекціонер	
Номер колонії	
Вид осіменіння	

Результати дослідження колонії

Назва параметра	Мінливість	Середнє значення	Коеф. варіації
Кубітальний індекс	2,161...3,430	2,850 ± 0,064	12,3%
Гантельний індекс	1,032...1,290	1,133 ± 0,013	6,1%
Кутове дискоїдне зміщ.	5,151...10,246	7,548 ± 0,239	

Аналіз відповідності породам

Порода	К-ть позицій	Дослідної проби бджіл	Прогноз для всієї колонії
a.m.Mellifera	0	0,0%	0,0%
a.m.Caucasica	0	0,0%	0,0%
a.m.Sossimai	2	6,7%	3,5%
a.m.Ligustica	12	40,0%	32,1%
a.m.Carnica	30	100,0%	100,0%

Застосовані породні діапазони досліджуваних індексів

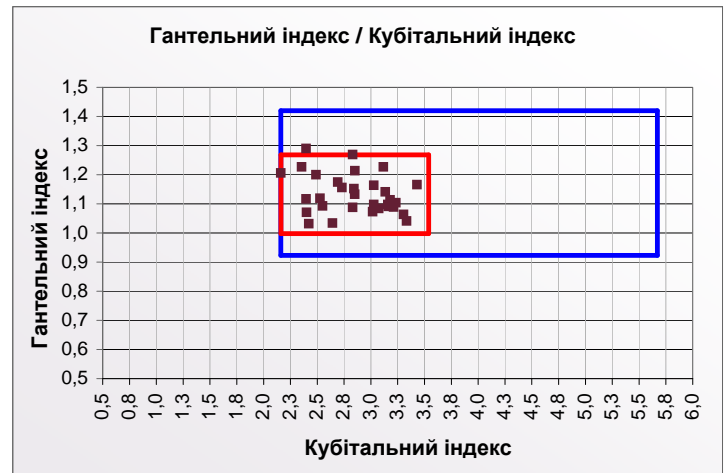
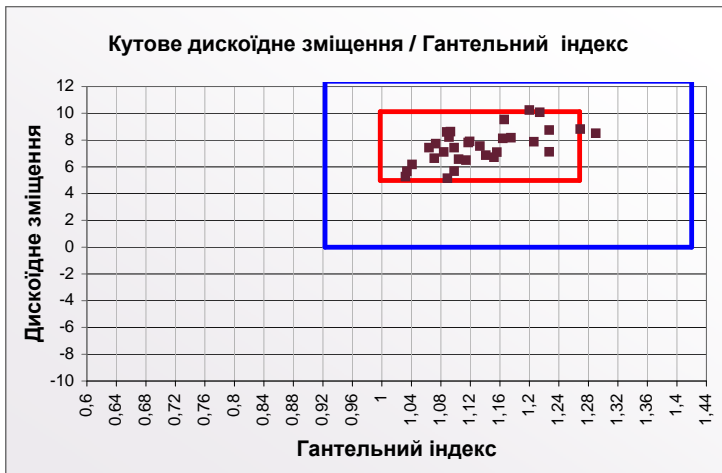
Порода	Кубітальний індекс	Кутове дискоїдне зміщ.	Гантельний індекс
a.m.Mellifera	0,76...2,16	-13,36...0,00	0,616...0,923
a.m.Caucasica	1,61...2,53	-5,68...1,89	0,704...0,974
a.m.Sossimai	1,86...3,00	-1,89...5,68	0,829...1,113
a.m.Ligustica	2,00...3,29	0,00...7,59	0,852...1,206
a.m.Carnica	2,16...5,67	0,00...12,39	0,923...1,420

Кількість досліджених крил - 30
Кількість невизначених крил - 0,0%

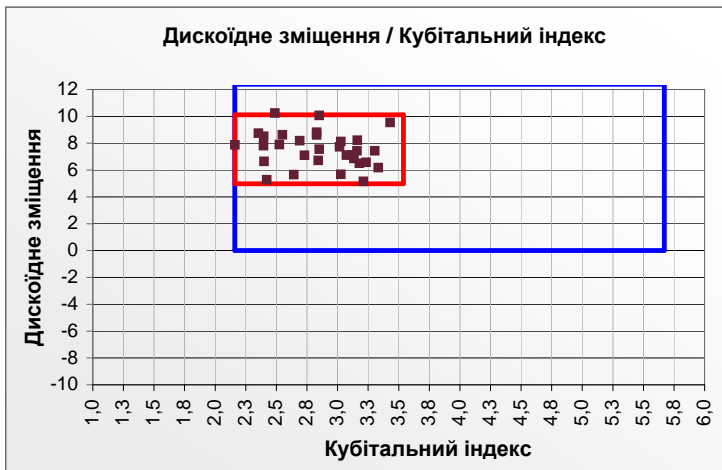
Переважаюча порода колонії за імовірнісною оцінкою - a.m.Carnica (відповідність - 100,0%)

Висновок: ця колонія годиться в якості засновниці лінії.

В наведених нижче графіках використані породні діапазони індексів для переважаючої породи - a.m.Carnica. Червоний прямокутник - довірчий інтервал, синій прямокутник - породний діапазон..



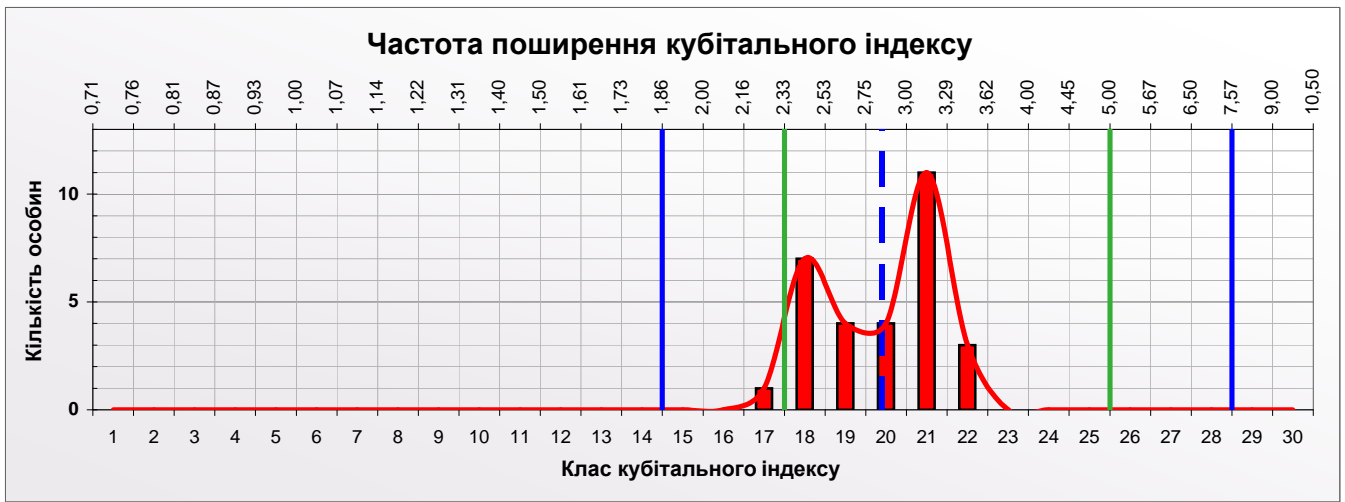
Площа довірчого інтервалу, S = 7,1



Дослідження виконав:

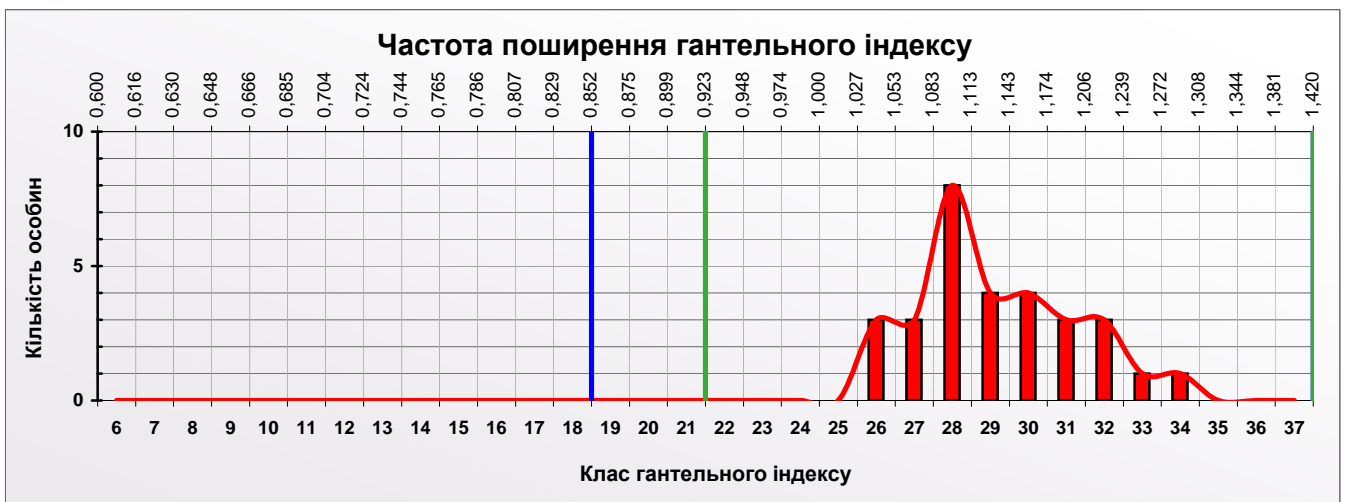
(підпис)

(прізвище, ініціали, МП)



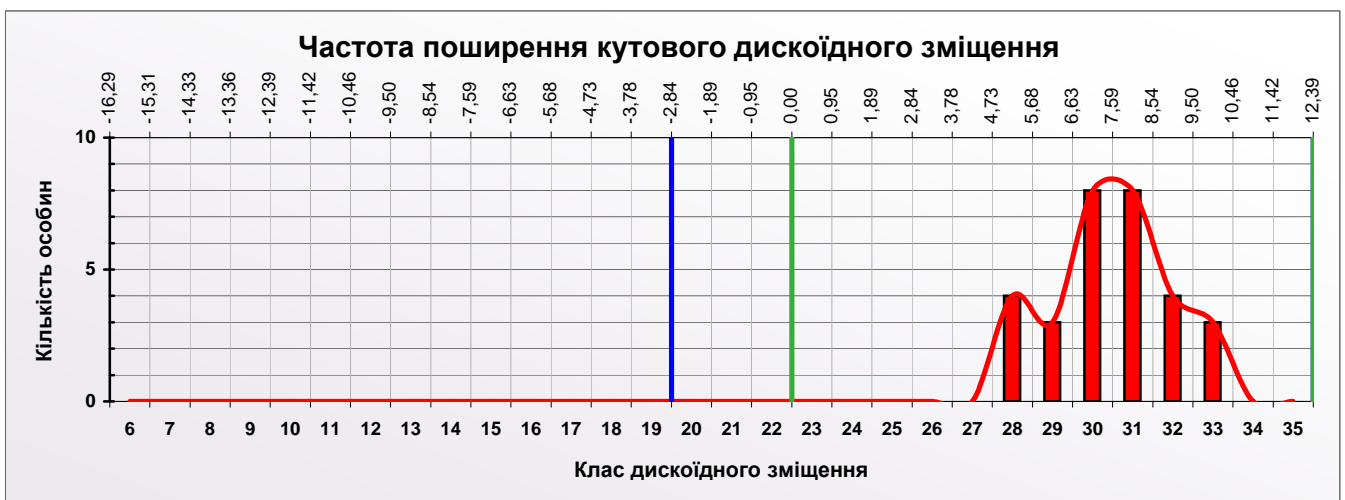
M̄	Min	Max	СКВ	Cv	Довірчий інтервал (95%)	
					Min	Max
2,850	2,161	3,430	0,351	12,3%	2,162	3,538

За кубітальним індексом: цілісність колонії - "ідеальна", гібридизація - "незначна" (класи 1...14 - 0%; 15...17 - 3,33%; 26...28 - 0%; 29...30 - 0%)



M̄	Min	Max	СКВ	Cv	Довірчий інтервал (95%)	
					Min	Max
1,133	1,032	1,290	0,069	6,1%	0,998	1,268

За гантельним індексом: цілісність колонії - "ідеальна", гібридизація - "відсутня"



M̄	Min	Max	СКВ	Cv	Довірчий інтервал (95%)	
					Min	Max
7,548	5,151	10,246	1,311	17,4%	4,978	10,118

За дискоїдним зміщенням: гібридизація - "відсутня"

