



Результати морфометричного аналізу колонії
на відповідність породі - а.м.Carnica

UA3-97-30 L-2018

Загальні дані про колонію

Пасічник	
Номер матки	
Селекційна книга	
Селекціонер	
Номер колонії	
Вид осіменіння	

Результати дослідження колонії

Назва параметра	Мінливість	Середнє значення	Коеф. варіації
Кубітальний індекс	2,340...3,812	3,026 ± 0,061	11,2%
Гантельний індекс	0,936...1,271	1,081 ± 0,014	7,3%
Кутове дискоїдне зміщ.	1,008...9,870	5,279 ± 0,385	

Аналіз відповідності породам

Порода	К-ть позицій	Дослідної проби бджіл	Прогноз для всієї колонії
a.m.Mellifera	0	0,0%	0,0%
a.m.Caucasica	0	0,0%	0,0%
a.m.Sossimai	7	22,6%	16,0%
a.m.Ligustica	23	74,2%	49,0%
a.m.Carnica	31	100,0%	100,0%

Застосовані породні діапазони досліджуваних індексів

Порода	Кубітальний індекс	Кутове дискоїдне зміщ.	Гантельний індекс
a.m.Mellifera	0,76...2,16	-13,36...0,00	0,616...0,923
a.m.Caucasica	1,61...2,53	-5,68...1,89	0,704...0,974
a.m.Sossimai	1,86...3,00	-1,89...5,68	0,829...1,113
a.m.Ligustica	2,00...3,29	0,00...7,59	0,852...1,206
a.m.Carnica	2,00...5,00	0,00...10,46	0,923...1,420

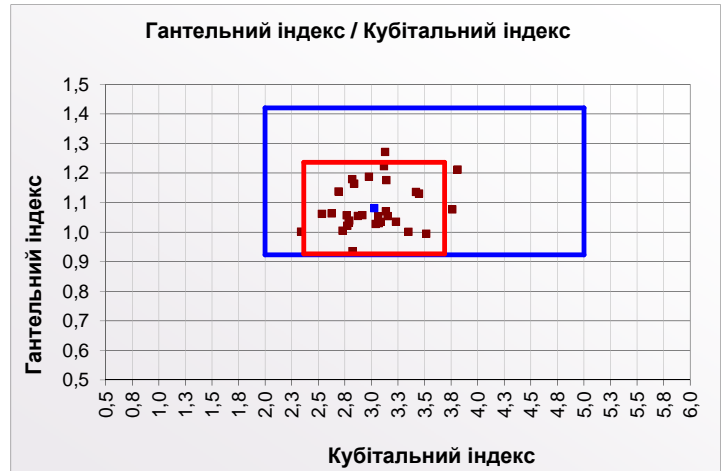
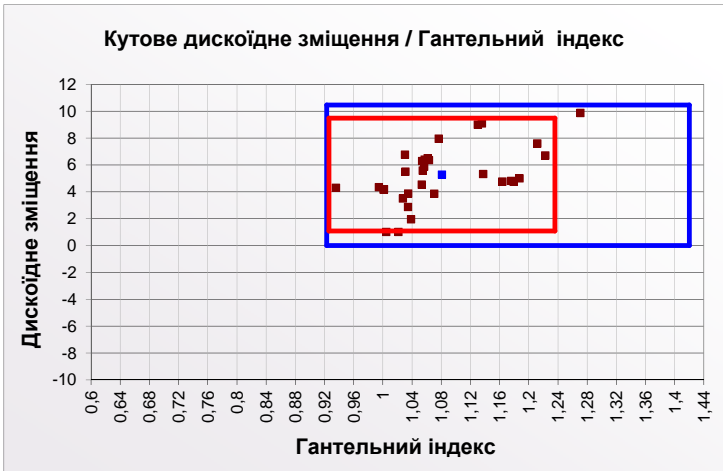
Кількість досліджених крил - 31
Кількість невизначених крил - 0,0%

Переважаюча порода колонії за імовірнісною оцінкою - а.м.Carnica (відповідність - 100,0%)

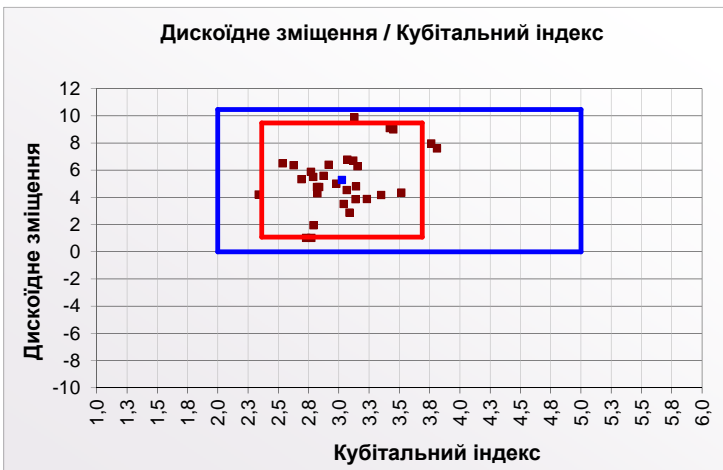
Очікувана порода (за умовами дослідження) - а.м.Carnica (відповідність - 100,0%)

Висновок: ця колонія годиться в якості засновниці лінії.

В наведених нижче графіках використані породні діапазони індексів для очікуваної породи (за умовами дослідження) - а.м.Carnica. Червоний прямокутник - довірчий інтервал, синій прямокутник - породний діапазон..



Площа довірчого інтервалу, S = 11,1

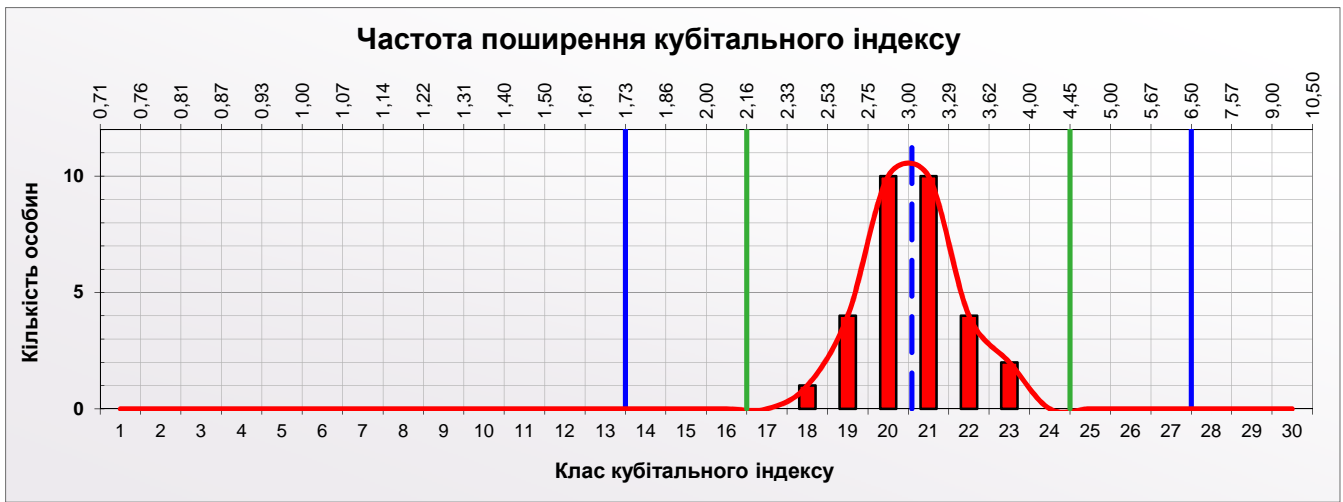


Дослідження виконав:

(підпис)

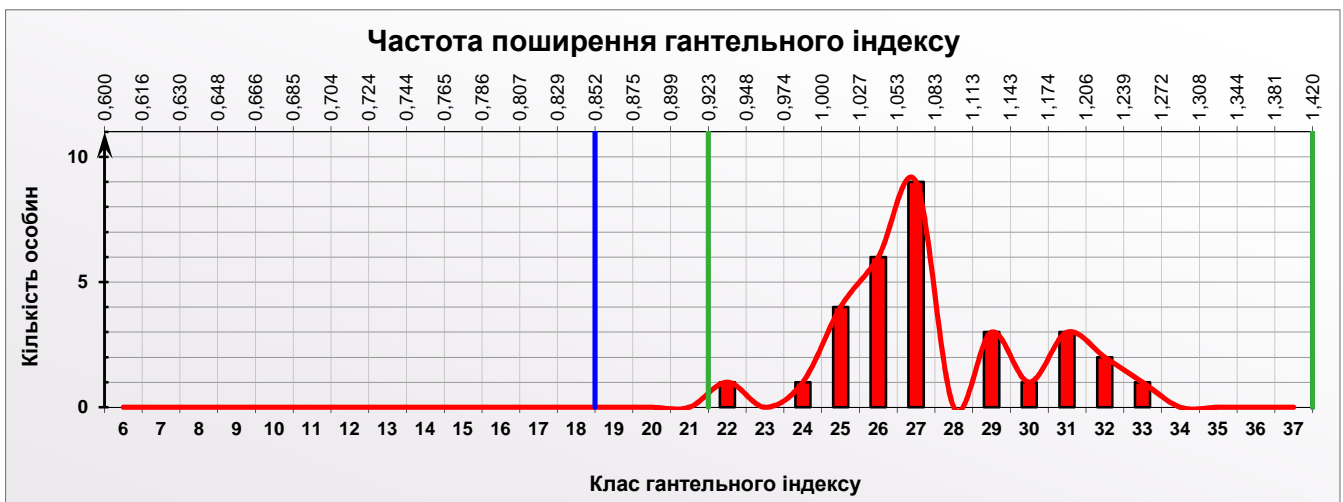
Доскоч І.М.

(прізвище, ініціали, МП)



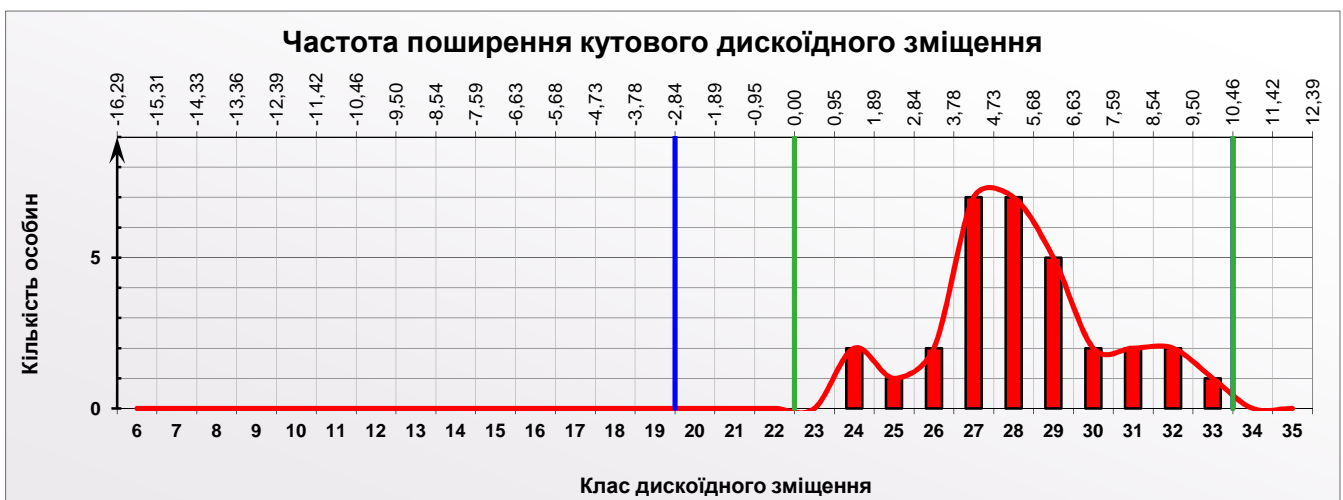
M□	Min	Max	СКВ	Cv	Довірчий інтервал (95%)	
					Min	Max
3,026	2,340	3,812	0,338	11,2%	2,364	3,688

За кубітальним індексом: цілісність колонії - "ідеальна", гібридизація - "відсутня" (класи 1...13 - 0%; 14...16 - 0%; 25...27 - 0%; 28...30 - 0%)



M□	Min	Max	СКВ	Cv	Довірчий інтервал (95%)	
					Min	Max
1,081	0,936	1,271	0,079	7,3%	0,926	1,236

За гантельним індексом: цілісність колонії - "нормальна", гібридизація - "відсутня"



M□	Min	Max	СКВ	Cv	Довірчий інтервал (95%)	
					Min	Max
5,279	1,008	9,870	2,142	40,6%	1,081	9,477

За дискоїдним зміщенням: гібридизація - "відсутня"

