



Результати морфометричного аналізу колонії

UA3-90-25-2018

Загальні дані про колонію

Пасічник	Juruj Choma
Номер матки	25
Селекційна книга	
Селекціонер	Juruj Choma
Номер колонії	
Вид осіменіння	

Результати дослідження колонії

Назва параметра	Мінливість	Середнє значення	Коеф. варіації
Кубітальний індекс	2,642...4,425	3,444 ± 0,076	13,4%
Гантельний індекс	0,945...1,273	1,131 ± 0,013	6,9%
Кутове дискоїдне зміщ.	4,370...9,743	7,123 ± 0,235	

Аналіз відповідності породам

Порода	К-ть позицій	Дослідної проби бджіл	Прогноз для всієї колонії
a.m.Mellifera	0	0,0%	0,0%
a.m.Caucasica	0	0,0%	0,0%
a.m.Sossimai	1	2,7%	3,0%
a.m.Ligustica	10	27,0%	18,0%
<b>a.m.Carnica</b>	<b>37</b>	<b>100,0%</b>	<b>100,0%</b>

Застосовані породні діапазони досліджуваних індексів

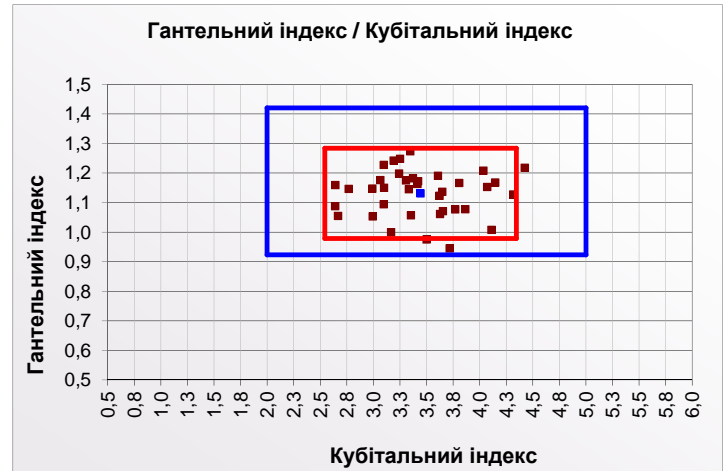
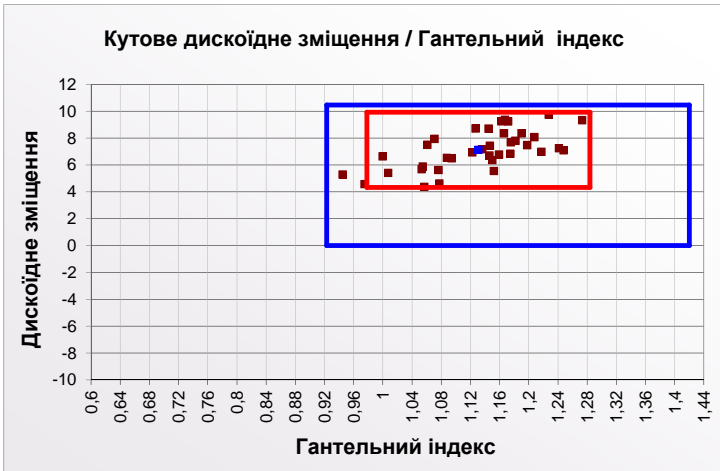
Порода	Кубітальний індекс	Кутове дискоїдне зміщ.	Гантельний індекс
a.m.Mellifera	0,76...2,16	-13,36...0,00	0,616...0,923
a.m.Caucasica	1,61...2,53	-5,68...1,89	0,704...0,974
a.m.Sossimai	1,86...3,00	-1,89...5,68	0,829...1,113
a.m.Ligustica	2,00...3,29	0,00...7,59	0,852...1,206
a.m.Carnica	2,00...5,00	0,00...10,46	0,923...1,420

Кількість досліджених крил - 37  
Кількість невизначених крил - 0,0%

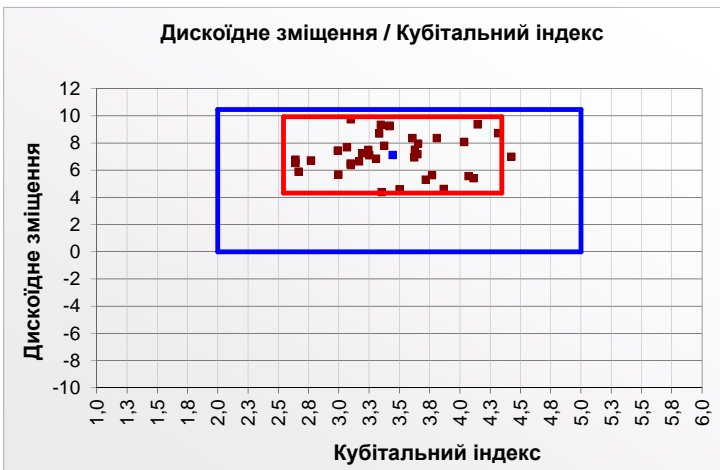
Переважаюча порода колонії за імовірнісною оцінкою - a.m.Carnica (відповідність - 100,0%)

**Висновок:** ця колонія є придатною для репродукції маток.

В наведених нижче графіках використані породні діапазони індексів для переважаючої породи - a.m.Carnica. Червоний прямокутник - довірчий інтервал, синій прямокутник - породний діапазон..



Площа довірчого інтервалу, S = 10,1



Дослідження виконав:

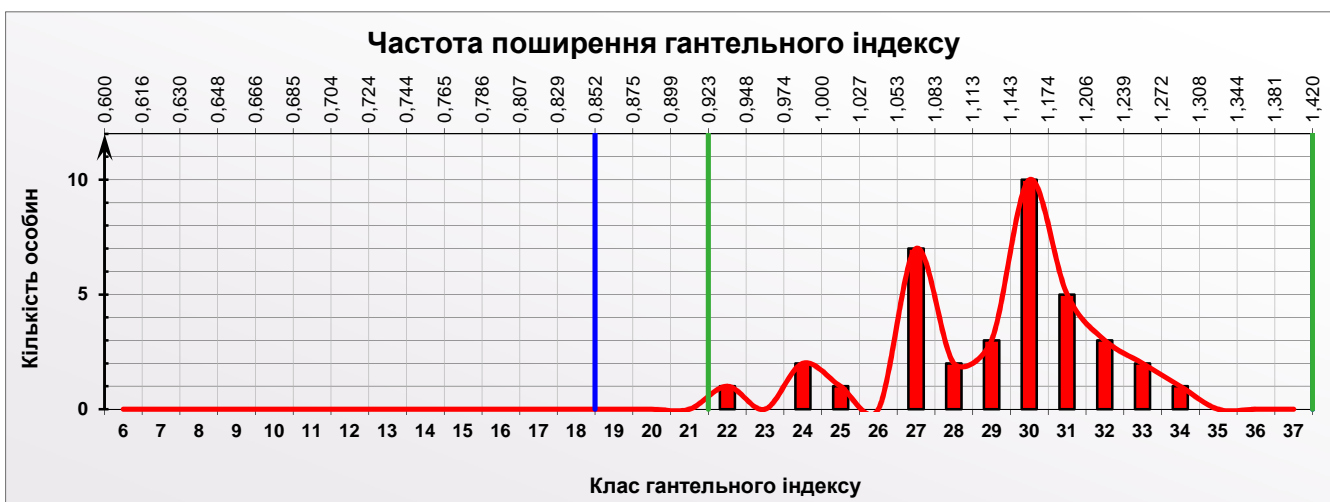
(підпис)

(прізвище, ініціали, МП)



M□	Min	Max	СКВ	Cv	Довірчий інтервал (95%)	
					Min	Max
3,444	2,642	4,425	0,460	13,4%	2,542	4,346

За кубітальним індексом: цілісність колонії - "нормальна", гібридизація - "відсутня" (класи 1...13 - 0%; 14...16 - 0%; 25...27 - 0%; 28...30 - 0%)



M□	Min	Max	СКВ	Cv	Довірчий інтервал (95%)	
					Min	Max
1,131	0,945	1,273	0,078	6,9%	0,978	1,284

За гантельним індексом: цілісність колонії - "нормальна", гібридизація - "відсутня"



M□	Min	Max	СКВ	Cv	Довірчий інтервал (95%)	
					Min	Max
7,123	4,370	9,743	1,430	20,1%	4,320	9,926

За дискоїдним зміщенням: гібридизація - "відсутня"

