



Результати морфометричного аналізу колонії

38-05-664.1-2018

Загальні дані про колонію

Пасічник	IVAN DOSKOCH
Номер матки	38-05-664.1-2017
Селекційна книга	1
Селекціонер	JAN KRAUTER
Номер колонії	119
Вид осіменіння	чистопородний облітник

Результати дослідження колонії

Назва параметра	Мінливість	Середнє значення	Коеф. варіації
Кубітальний індекс	2,226...4,316	2,986 ± 0,069	15,6%
Гантельний індекс	0,922...1,212	1,055 ± 0,010	6,1%
Кутове дискоїдне зміщ.	0,000...8,759	4,734 ± 0,281	

Аналіз відповідності породам

Порода	К-ть позицій	Дослідної проби бджіл	Прогноз для всієї колонії
a.m.Mellifera	0	0,0%	0,0%
a.m.Caucasica	0	0,0%	1,0%
a.m.Sossimai	14	31,1%	23,0%
a.m.Ligustica	32	71,1%	59,0%
a.m.Carnica	44	97,8%	100,0%

Застосовані породні діапазони досліджуваних індексів

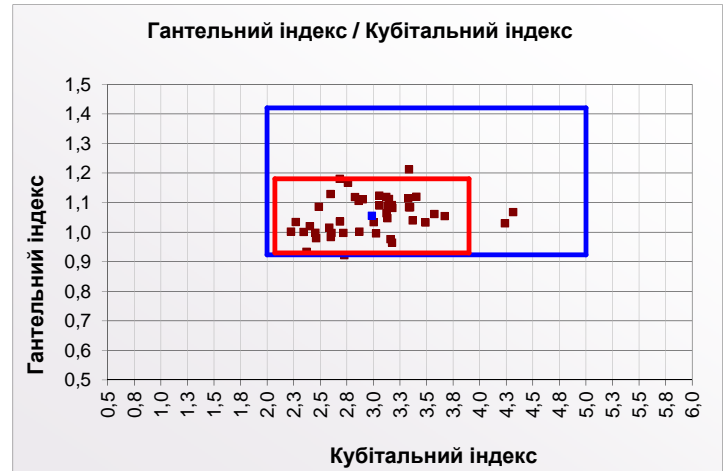
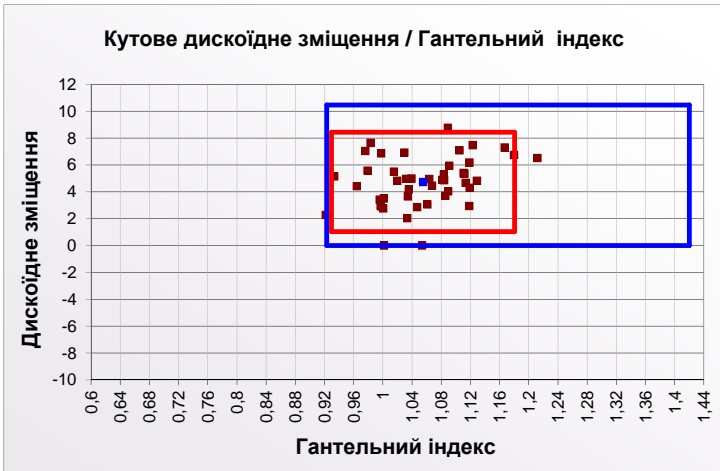
Порода	Кубітальний індекс	Кутове дискоїдне зміщ.	Гантельний індекс
a.m.Mellifera	0,76...2,16	-13,36...0,00	0,616...0,923
a.m.Caucasica	1,61...2,53	-5,68...1,89	0,704...0,974
a.m.Sossimai	1,86...3,00	-1,89...5,68	0,829...1,113
a.m.Ligustica	2,00...3,29	0,00...7,59	0,852...1,206
a.m.Carnica	2,00...5,00	0,00...10,46	0,923...1,420

Кількість досліджених крил - 45
Кількість невизначених крил - 0,0%

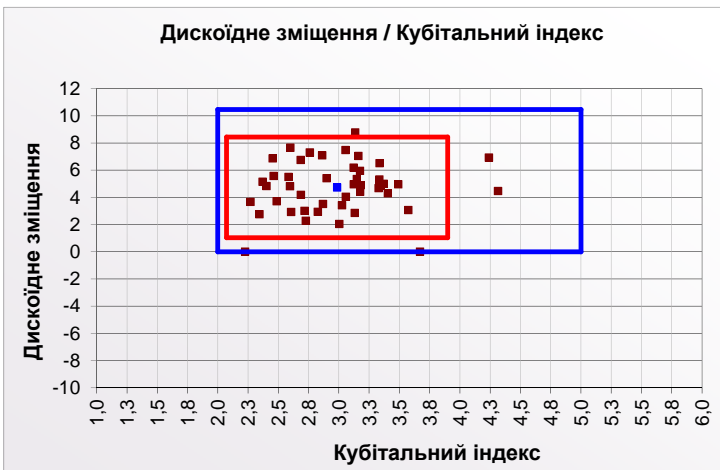
Переважаюча порода колонії за імовірнісною оцінкою - a.m.Carnica (відповідність - 100,0%)

Висновок: ця колонія є придатною для репродукції маток.

В наведених нижче графіках використані породні діапазони індексів для переважаючої породи - a.m.Carnica. Червоний прямокутник - довірчий інтервал, синій прямокутник - породний діапазон..



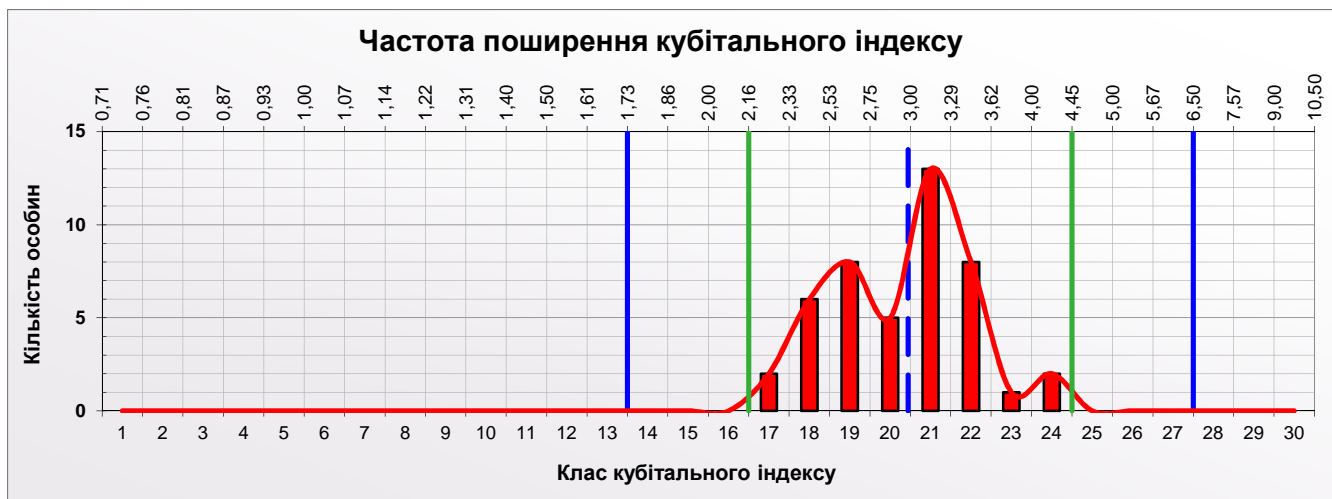
Площа довірчого інтервалу, S = 13,5



Дослідження виконав:

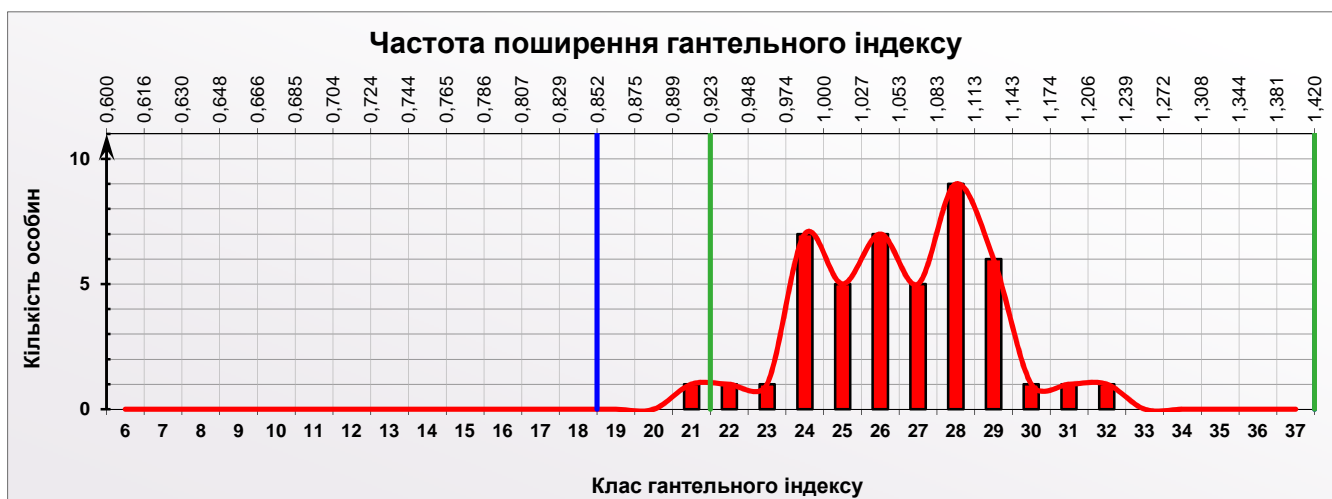
(підпис)

(прізвище, ініціали, МП)



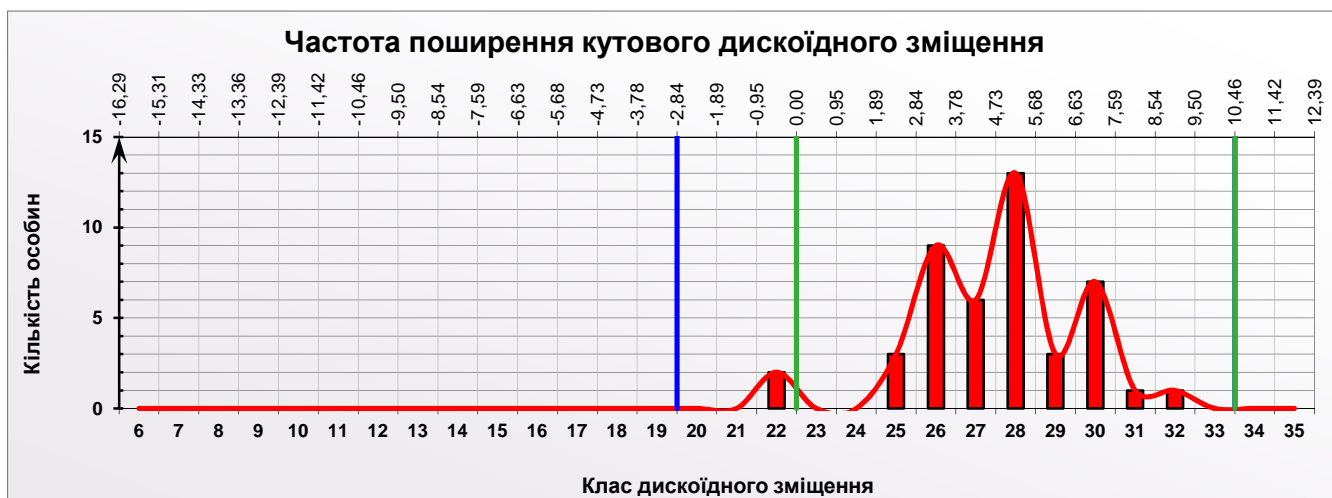
M□	Min	Max	СКВ	Cv	Довірчий інтервал (95%)	
					Min	Max
2,986	2,226	4,316	0,466	15,6%	2,073	3,899

За кубітальним індексом: цілісність колонії - "нормальна", гібридизація - "відсутня" (класи 1...13 - 0%; 14...16 - 0%; 25...27 - 0%; 28...30 - 0%)



M□	Min	Max	СКВ	Cv	Довірчий інтервал (95%)	
					Min	Max
1,055	0,922	1,212	0,064	6,1%	0,930	1,180

За гантельним індексом: цілісність колонії - "ідеальна", гібридизація - "незначна"



M□	Min	Max	СКВ	Cv	Довірчий інтервал (95%)	
					Min	Max
4,734	0,000	8,759	1,888	39,9%	1,034	8,434

За дискоїдним зміщенням: гібридизація - "незначна"

