



Результати морфометричного аналізу колонії

38-05-339.286.4-2018

Загальні дані про колонію

Пасічник	DOSKOCH
Номер матки	4
Селекційна книга	1
Селекціонер	HEFTBERGER
Номер колонії	
Вид осіменіння	чистопородний облітник

Результати дослідження колонії

Назва параметра	Мінливість	Середнє значення	Коеф. варіації
Кубітальний індекс	2,603...4,459	3,393 ± 0,094	13,8%
Гантельний індекс	1,009...1,165	1,088 ± 0,010	4,4%
Кутове дискоїдне зміщ.	3,712...9,151	6,135 ± 0,284	

Аналіз відповідності породам

Порода	К-ть позицій	Дослідної проби бджіл	Прогноз для всієї колонії
a.m.Mellifera	0	0,0%	0,0%
a.m.Caucasica	0	0,0%	0,0%
a.m.Sossimai	3	12,0%	8,0%
a.m.Ligustica	9	36,0%	34,0%
a.m.Carnica	25	100,0%	100,0%

Застосовані породні діапазони досліджуваних індексів

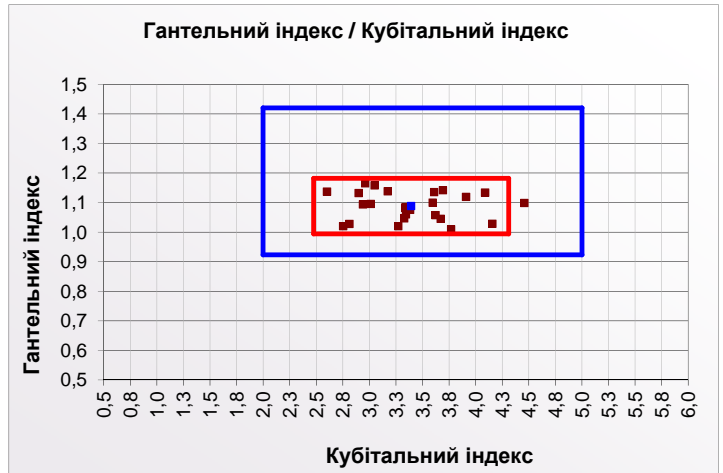
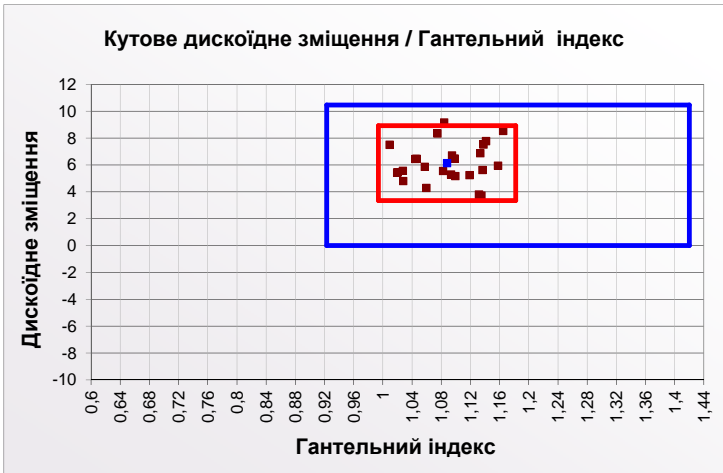
Порода	Кубітальний індекс	Кутове дискоїдне зміщ.	Гантельний індекс
a.m.Mellifera	0,76...2,16	-13,36...0,00	0,616...0,923
a.m.Caucasica	1,61...2,53	-5,68...1,89	0,704...0,974
a.m.Sossimai	1,86...3,00	-1,89...5,68	0,829...1,113
a.m.Ligustica	2,00...3,29	0,00...7,59	0,852...1,206
a.m.Carnica	2,00...5,00	0,00...10,46	0,923...1,420

Кількість досліджених крил - 25
Кількість невизначених крил - 0,0%

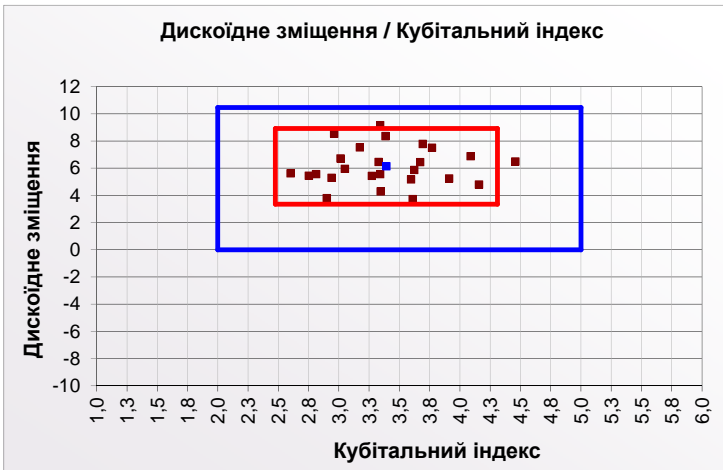
Переважаюча порода колонії за імовірнісною оцінкою - a.m.Carnica (відповідність - 100,0%)

Висновок: ця колонія є придатною для репродукції маток.

В наведених нижче графіках використані породні діапазони індексів для переважаючої породи - a.m.Carnica. Червоний прямокутник - довірчий інтервал, синій прямокутник - породний діапазон..



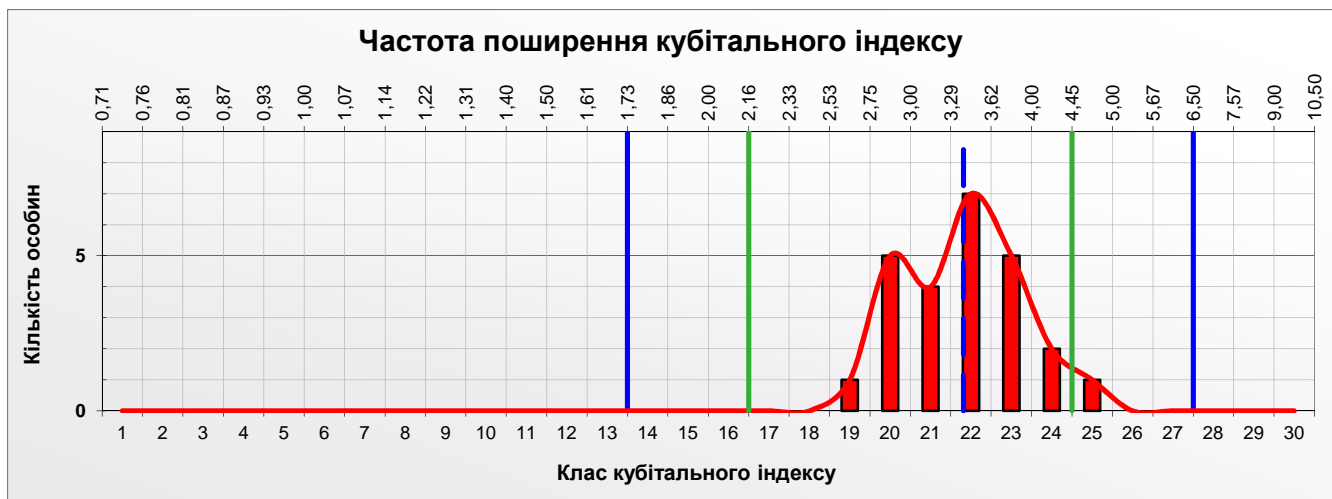
Площа довірчого інтервалу, S = 10,2



Дослідження виконав:

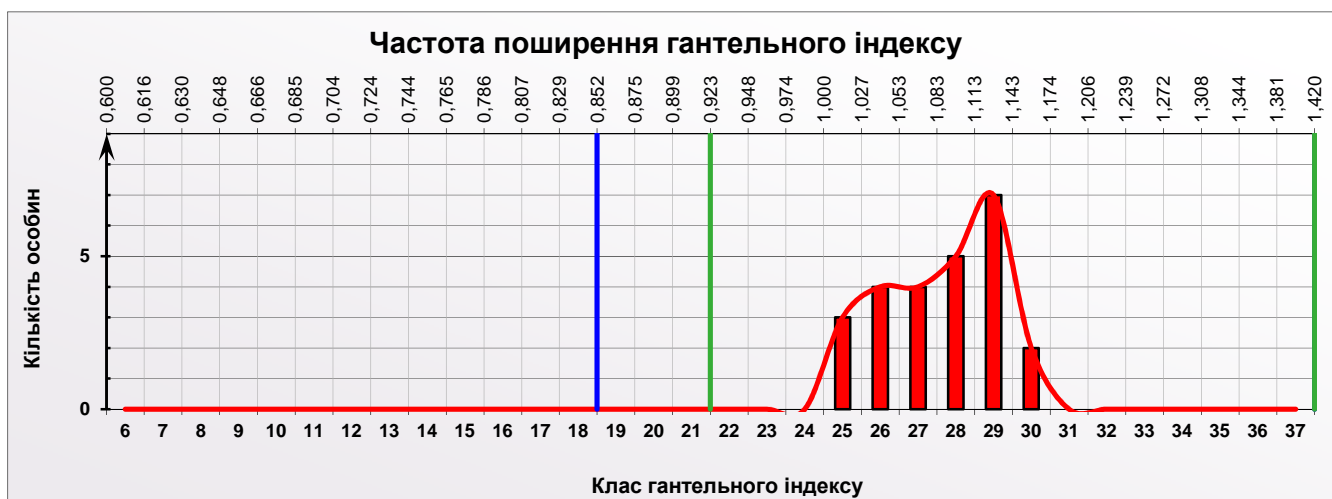
(підпис)

(прізвище, ініціали, МП)



M□	Min	Max	СКВ	Cv	Довірчий інтервал (95%)	
					Min	Max
3,393	2,603	4,459	0,468	13,8%	2,476	4,310

За кубітальним індексом: цілісність колонії - "нормальна", гібридизація - "незначна" (класи 1...13 - 0%; 14...16 - 0%; 25...27 - 4%; 28...30 - 0%)



M□	Min	Max	СКВ	Cv	Довірчий інтервал (95%)	
					Min	Max
1,088	1,009	1,165	0,048	4,4%	0,994	1,182

За гантельним індексом: цілісність колонії - "ідеальна", гібридизація - "відсутня"



M□	Min	Max	СКВ	Cv	Довірчий інтервал (95%)	
					Min	Max
6,135	3,712	9,151	1,421	23,2%	3,350	8,920

За дискоїдним зміщенням: гібридизація - "відсутня"

