



Результати морфометричного аналізу колонії

38-05-07-2018

Загальні дані про колонію

Пасічник	
Номер матки	
Селекційна книга	
Селекціонер	
Номер колонії	
Вид осіменіння	

Результати дослідження колонії

Назва параметра	Мінливість	Середнє значення	Коеф. варіації
Кубітальний індекс	2,552...4,679	3,439 ± 0,098	14,9%
Гантельний індекс	0,964...1,198	1,068 ± 0,012	5,7%
Кутове дискоїдне зміщ.	2,815...8,827	5,736 ± 0,274	

Аналіз відповідності породам

Порода	К-ть позицій	Дослідної проби бджіл	Прогноз для всієї колонії
a.m.Mellifera	0	0,0%	0,0%
a.m.Caucasica	0	0,0%	0,0%
a.m.Sossimai	2	7,4%	9,0%
a.m.Ligustica	11	40,7%	35,0%
a.m.Carnica	27	100,0%	100,0%

Застосовані породні діапазони досліджуваних індексів

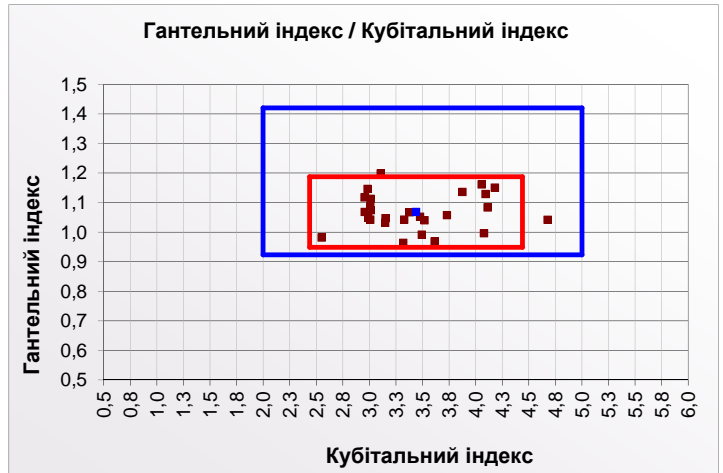
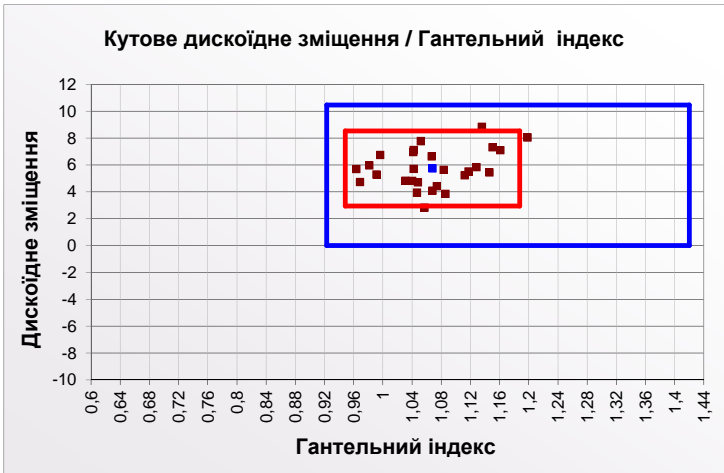
Порода	Кубітальний індекс	Кутове дискоїдне зміщ.	Гантельний індекс
a.m.Mellifera	0,76...2,16	-13,36...0,00	0,616...0,923
a.m.Caucasica	1,61...2,53	-5,68...1,89	0,704...0,974
a.m.Sossimai	1,86...3,00	-1,89...5,68	0,829...1,113
a.m.Ligustica	2,00...3,29	0,00...7,59	0,852...1,206
a.m.Carnica	2,00...5,00	0,00...10,46	0,923...1,420

Кількість досліджених крил - 27
Кількість невизначених крил - 0,0%

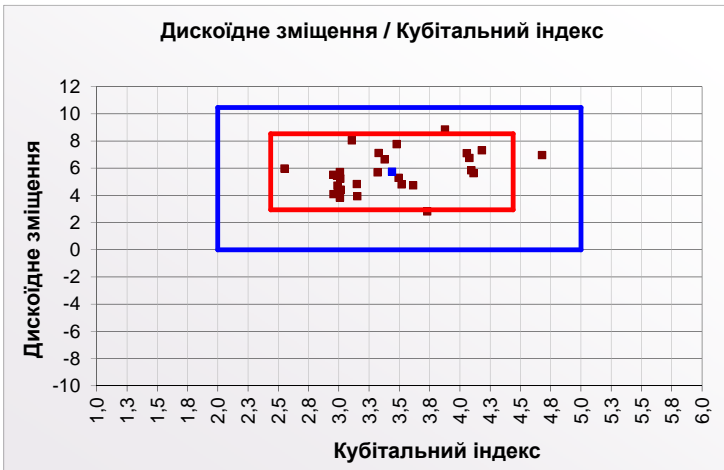
Переважаюча порода колонії за імовірнісною оцінкою - a.m.Carnica (відповідність - 100,0%)

Висновок: ця колонія є придатною для репродукції маток.

В наведених нижче графіках використані породні діапазони індексів для переважаючої породи - a.m.Carnica. Червоний прямокутник - довірчий інтервал, синій прямокутник - породний діапазон..



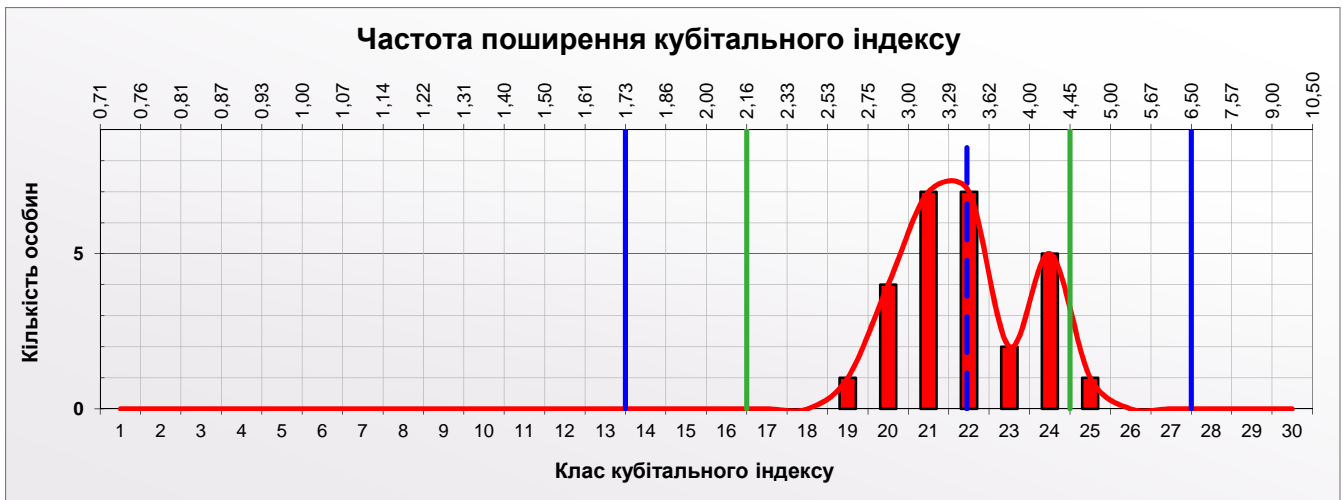
Площа довірчого інтервалу, S = 11,2



Дослідження виконав:

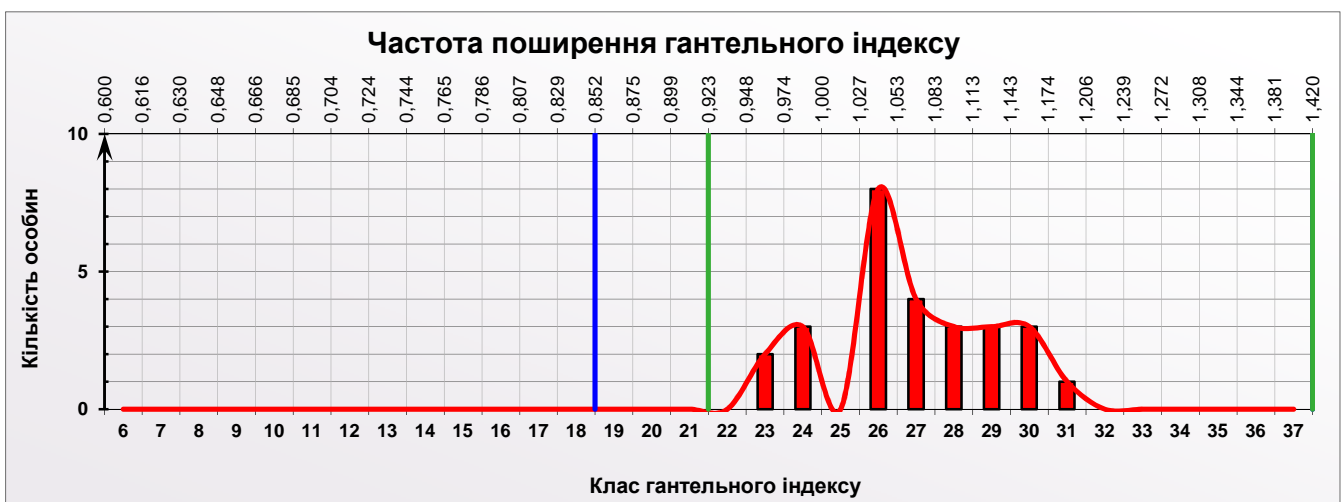
(підпис)

(прізвище, ініціали, МП)



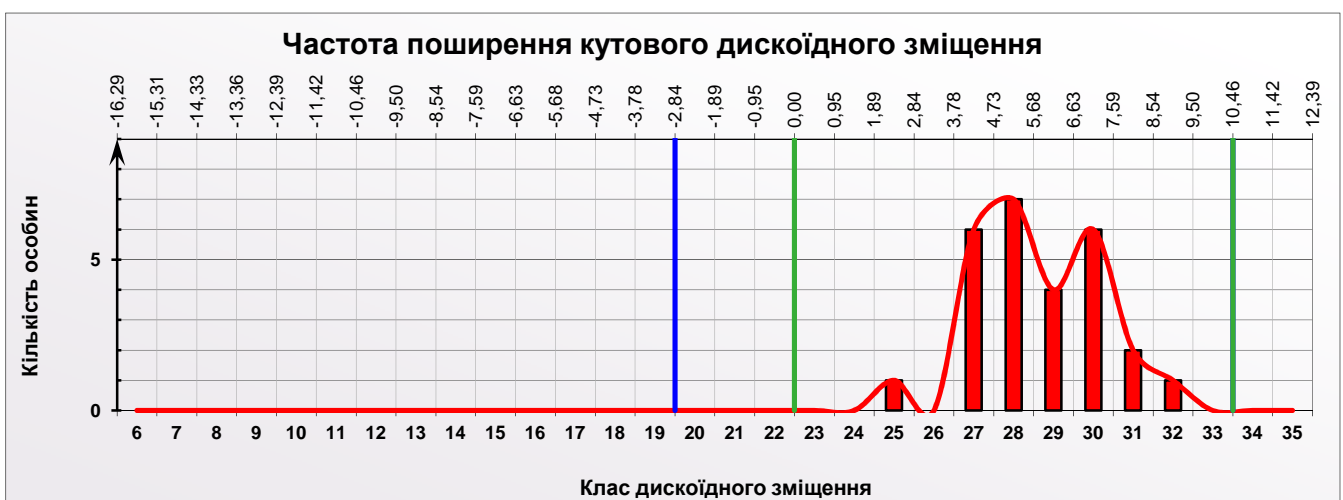
M□	Min	Max	СКВ	Cv	Довірчий інтервал (95%)	
					Min	Max
3,439	2,552	4,679	0,511	14,9%	2,437	4,441

За кубітальним індексом: цілісність колонії - "нормальна", гібридизація - "незначна" (класи 1...13 - 0%; 14...16 - 0%; 25...27 - 3,7%; 28...30 - 0%)



M□	Min	Max	СКВ	Cv	Довірчий інтервал (95%)	
					Min	Max
1,068	0,964	1,198	0,061	5,7%	0,948	1,188

За гантельним індексом: цілісність колонії - "ідеальна", гібридизація - "відсутня"



M□	Min	Max	СКВ	Cv	Довірчий інтервал (95%)	
					Min	Max
5,736	2,815	8,827	1,425	24,8%	2,943	8,529

За дискоїдним зміщенням: гібридизація - "відсутня"

